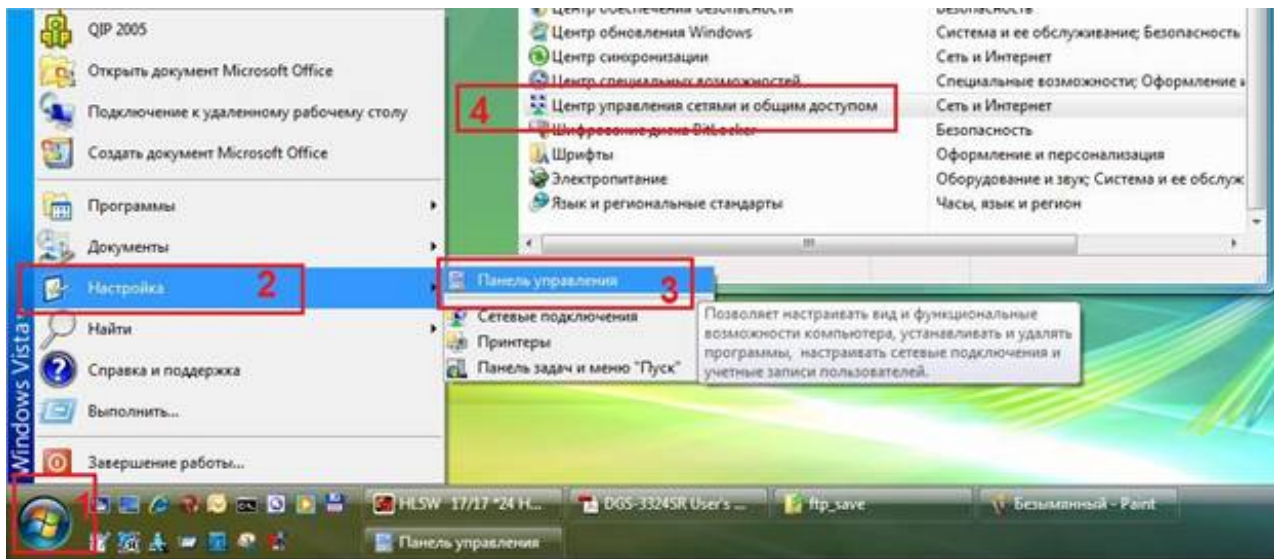


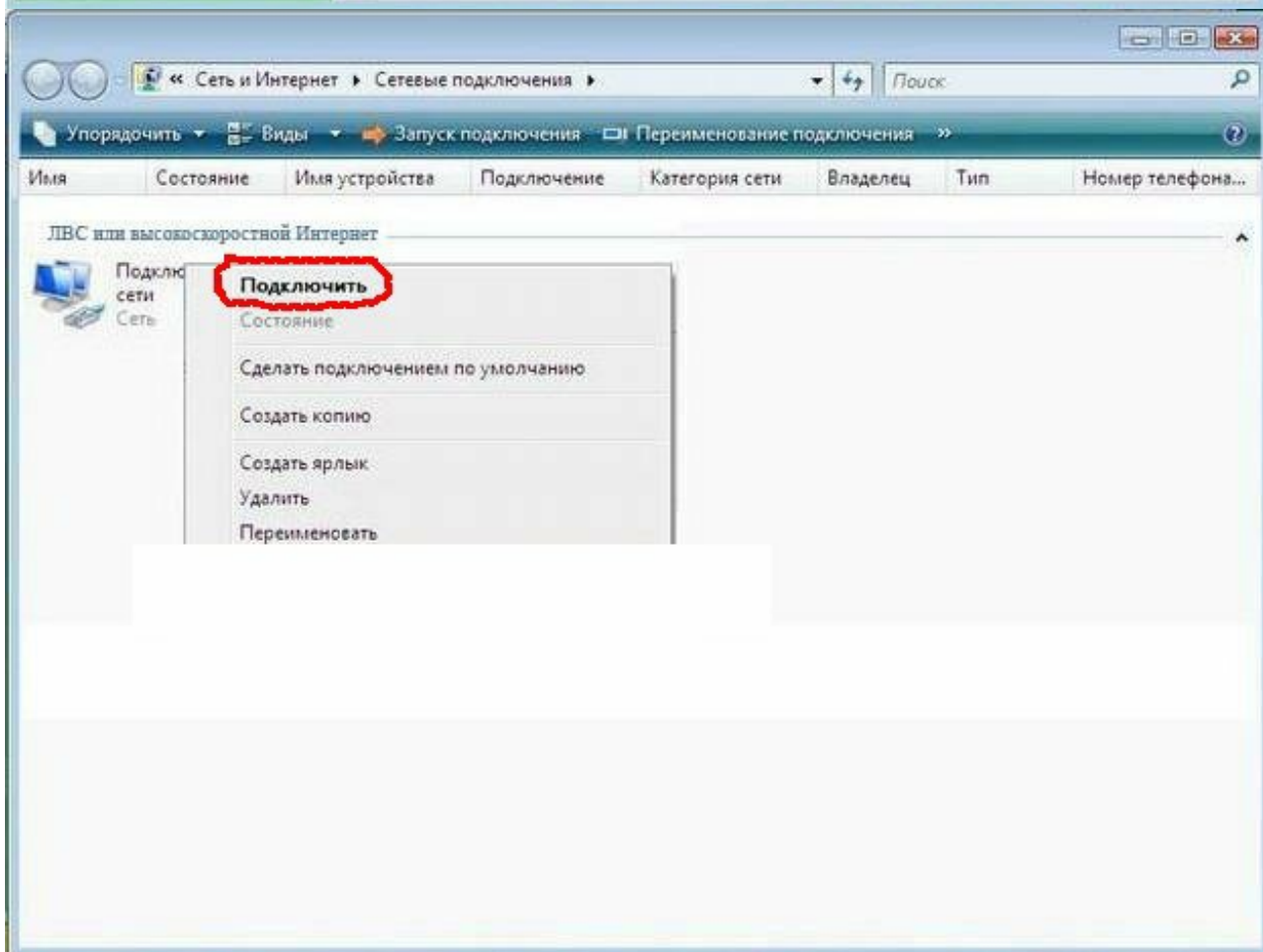
Настройка PPPoE для Windows Vista/Windows 7

Если расположение меню у вас выглядит по другому, и вы не можете найти необходимые компоненты обратитесь к документации вашей операционной системы, для того, что бы перевести её в классический вид.

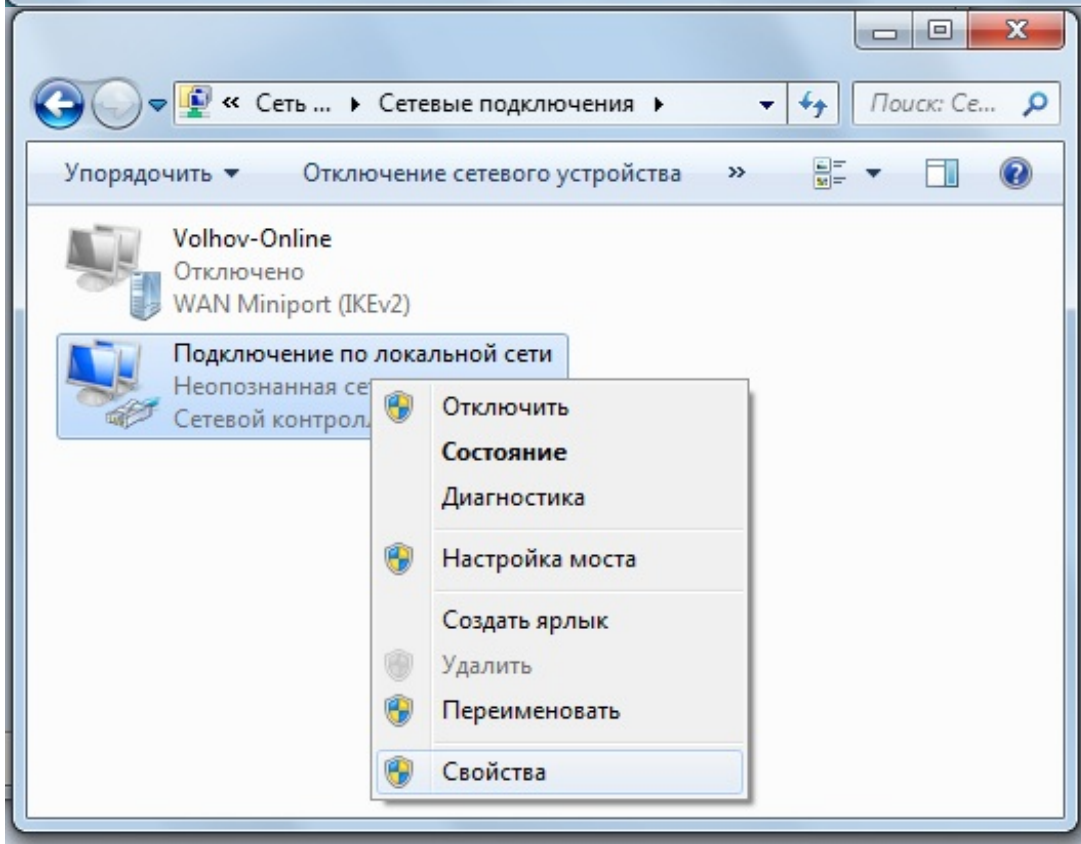
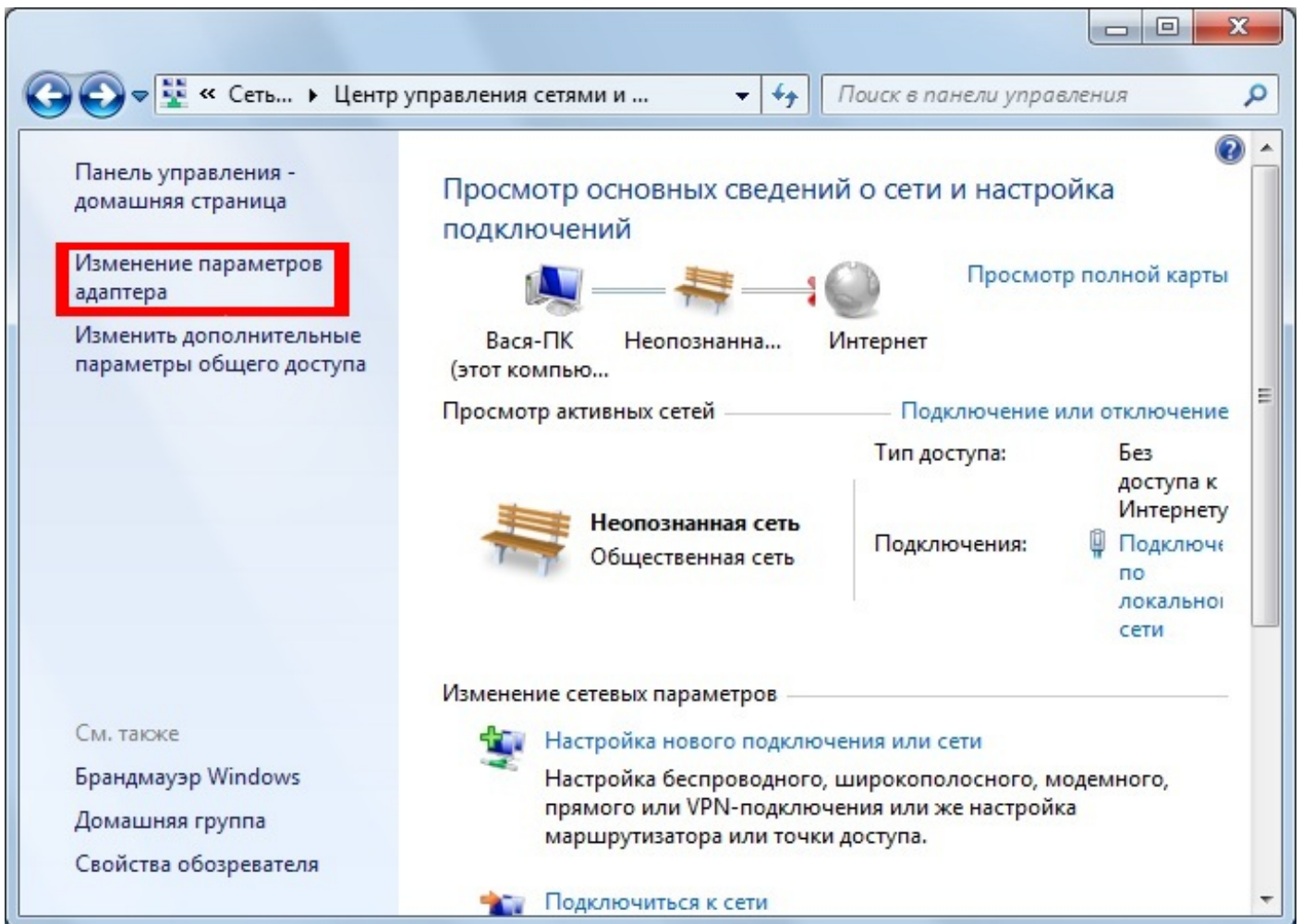
Нажмите кнопку Пуск [1] -> Настройки [2] -> Панель управления [3] -> Центр управления сетями и общим доступом [4] (Рисунок 1)



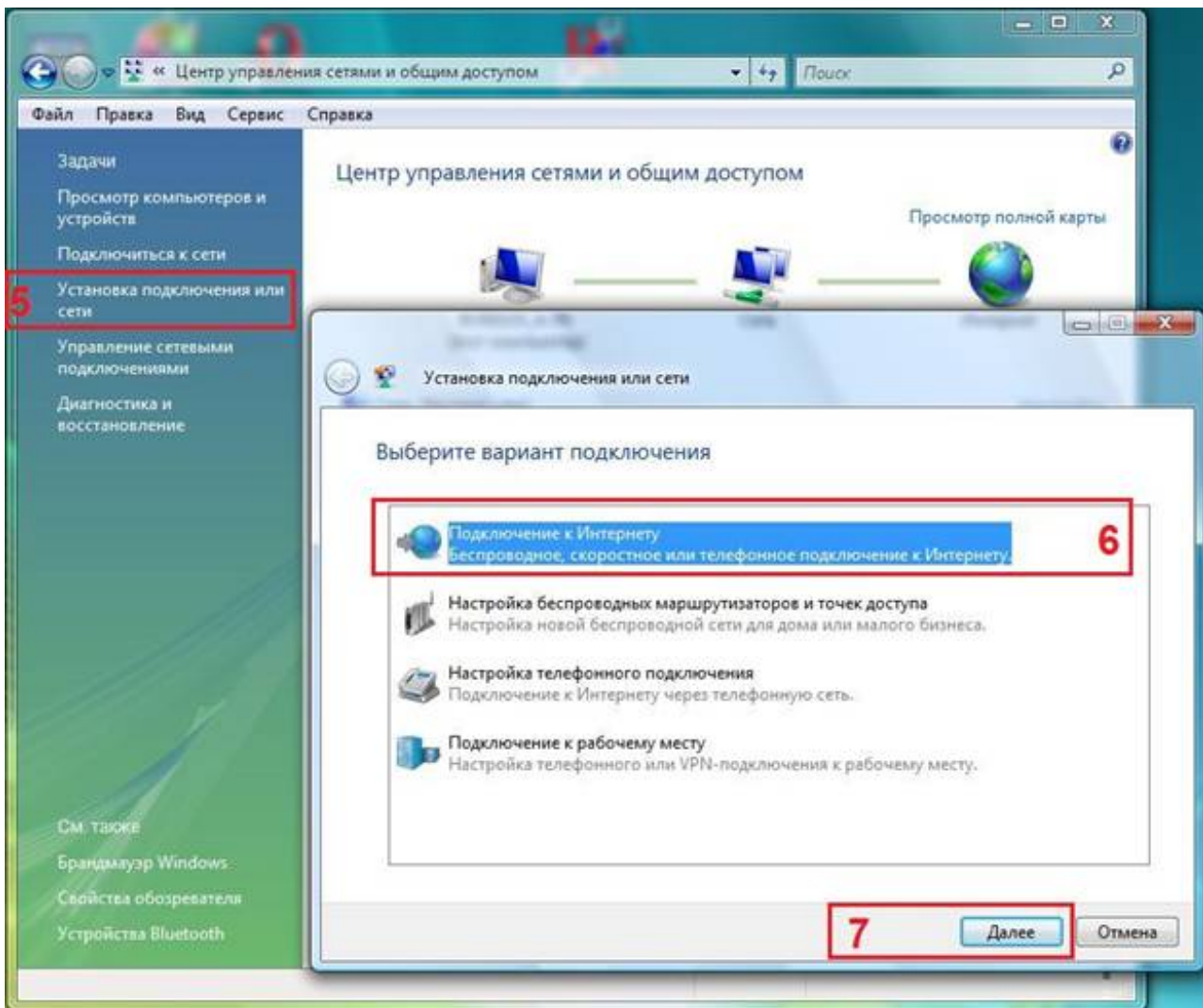
Убедитесь, что сетевая карта не выключена (Vista):



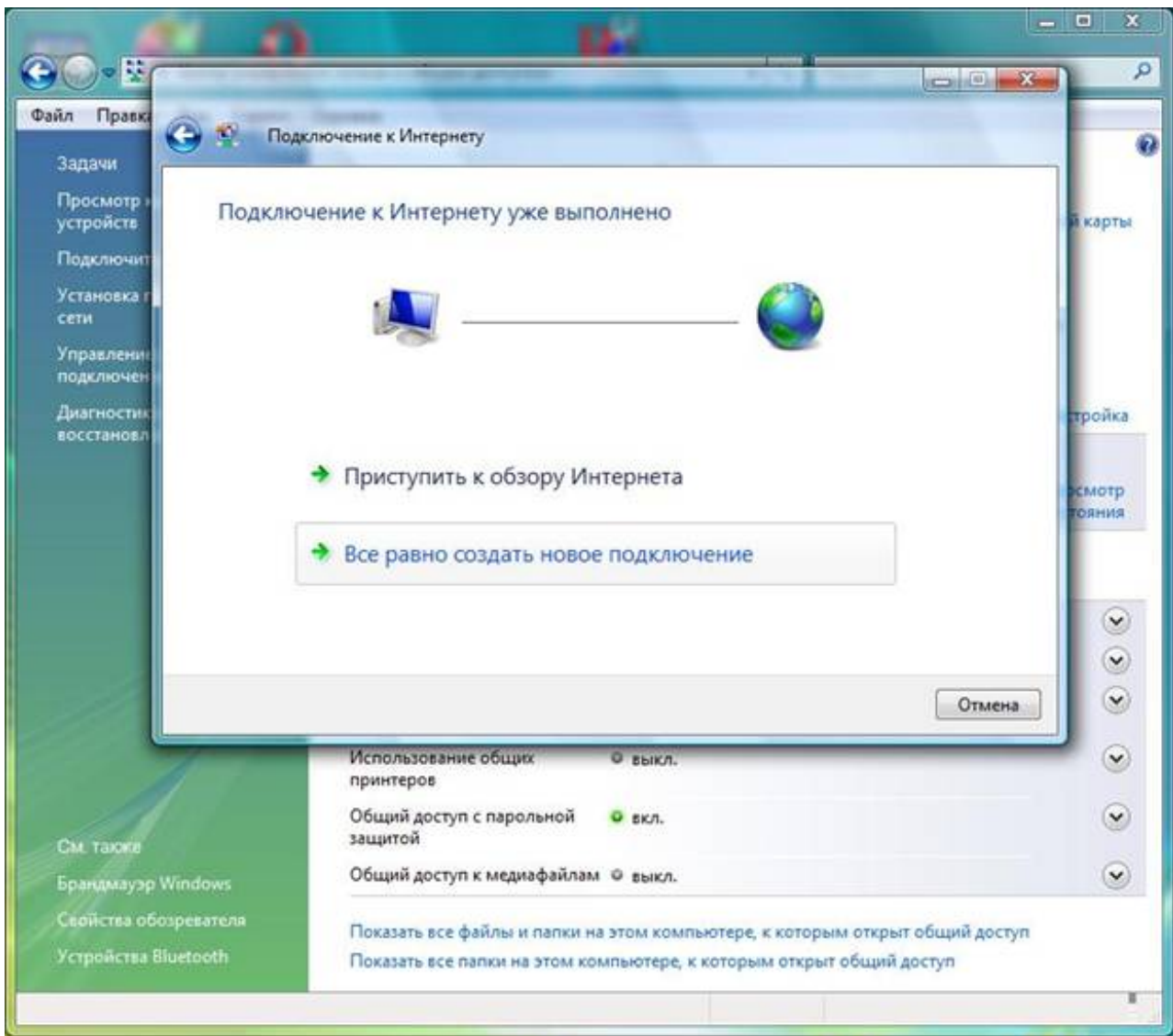
Изображение для Windows7



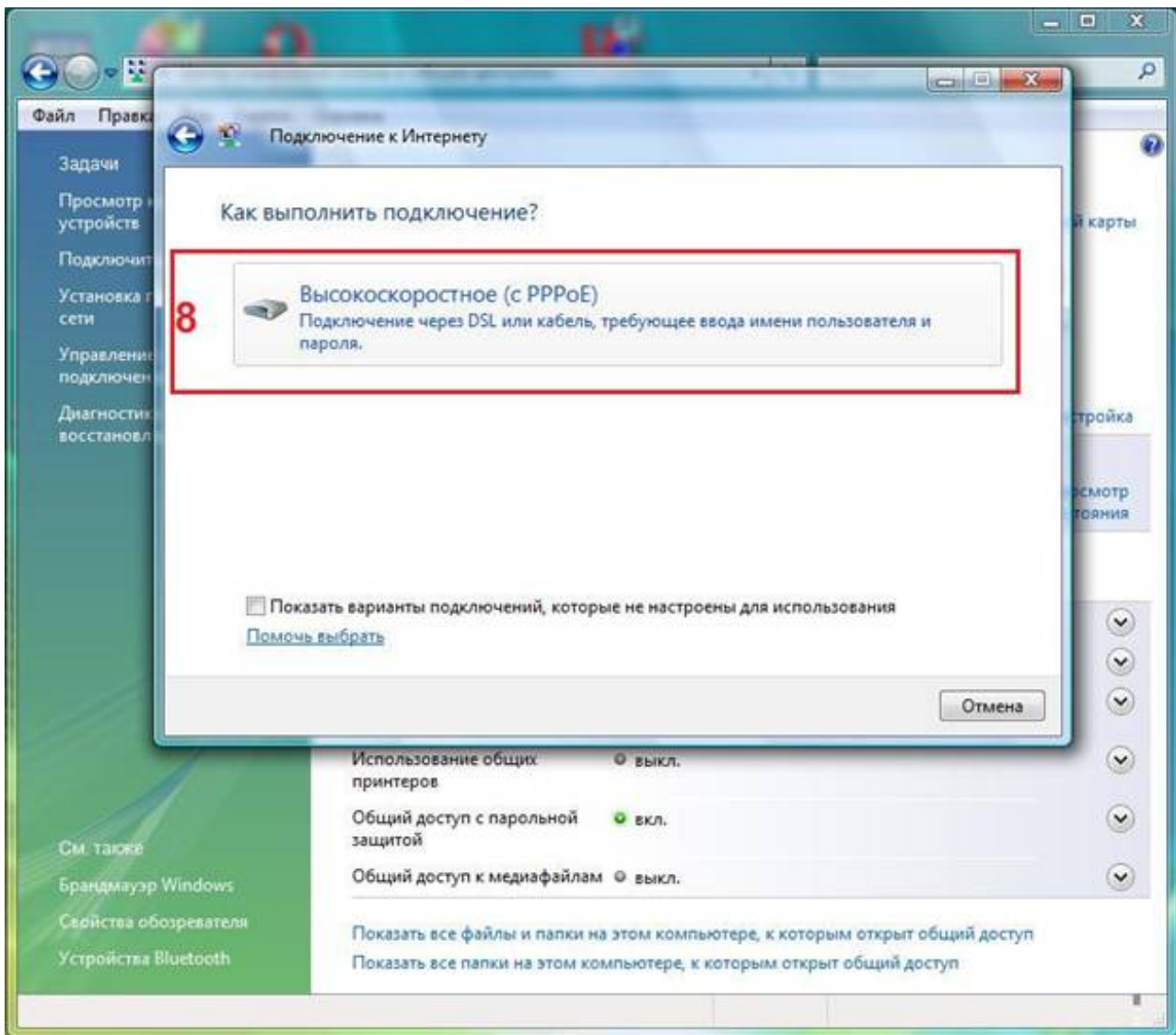
Нажмите Установка подключения или сети [5] -> Подключение к Интернет [6] ->Далее [7] (Рисунок 2)



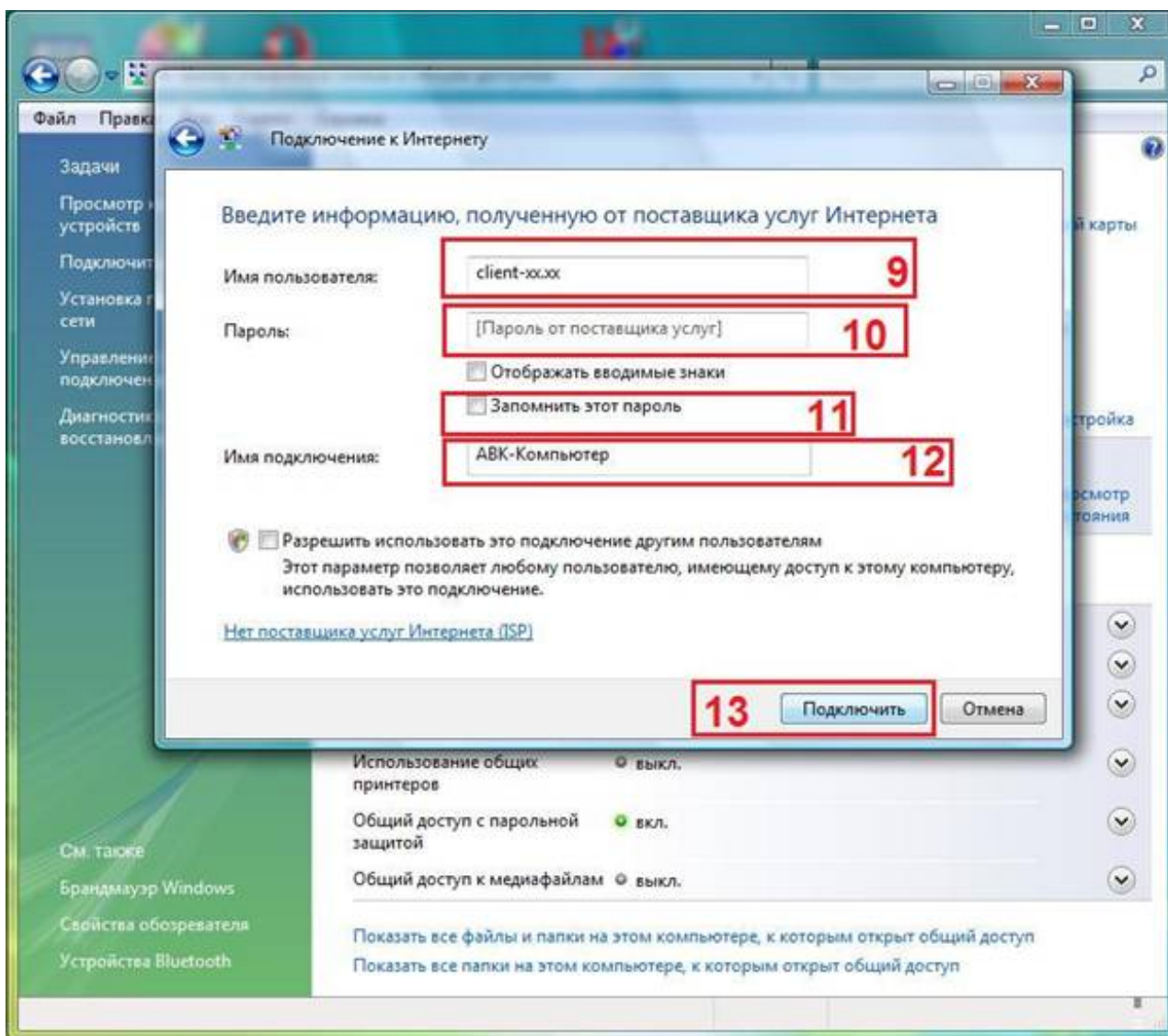
Если появится сообщение, как изображено на Рисунке 3, нажмите: Все равно создать новое подключение (Рисунок 3)



Выберите Высокоскоростное (с PPPoE) [8] (Рисунок 4)



Введите Имя пользователя [9], Пароль [10] и Имя подключения [12]. При желании установите галочку напротив: Запомнить этот пароль [11] Нажмите Подключить [13] (Рисунок 5)



Если появится сообщение Не удалось проверить подключение к Интернет, всё равно нажмите: Все равно создать подключение. После чего, проверьте физическое подключение. Такое сообщение может появиться только если ваш компьютер не видит PPPoE сервер, так же причиной может быть не правильно настроенный фаервол.

