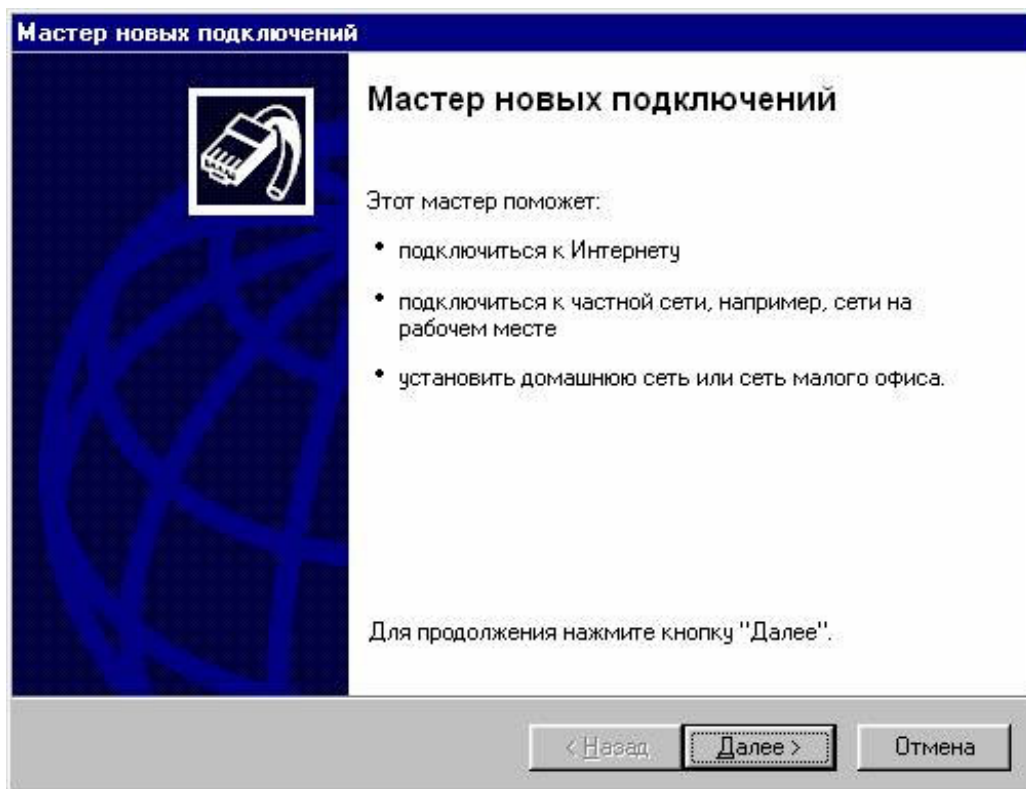
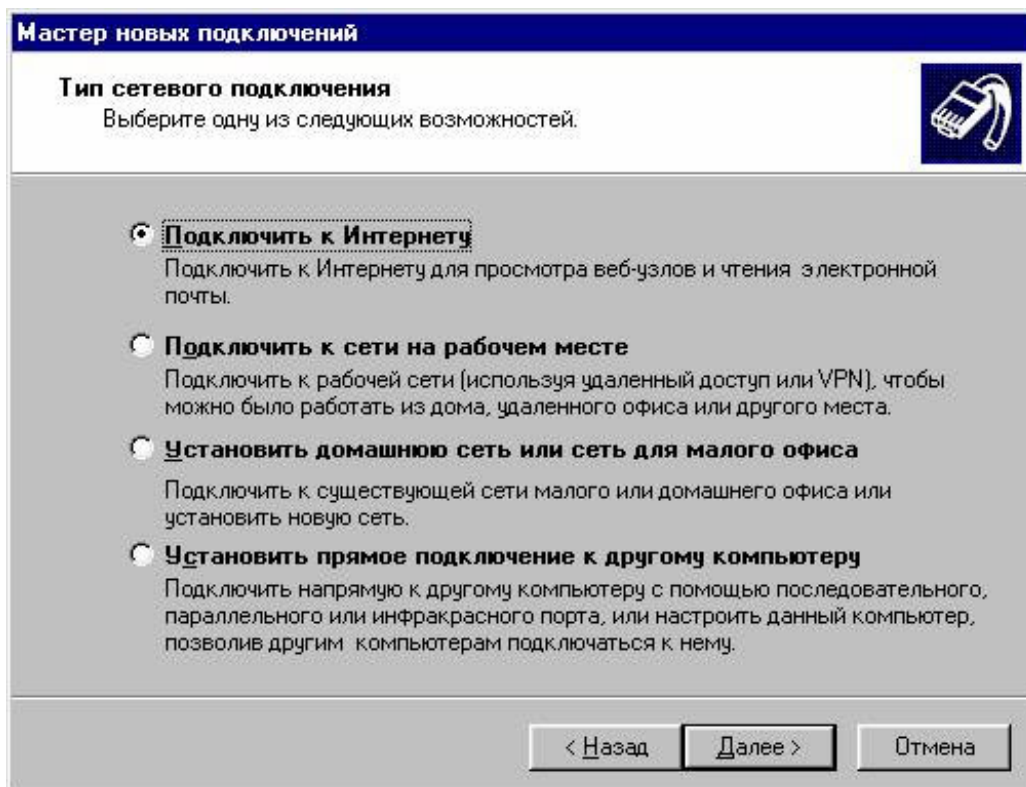


PPPoE для Windows XP

1 шаг




2 шаг



3 шаг

Мастер новых подключений

Идет подготовка
Мастер готовится к настройке подключения к Интернету.



Каким образом подключиться к Интернету?


- Выбрать из списка поставщиков услуг Интернета**
- Установить подключение вручную**
Потребуется имя пользователя, пароль и номер телефона поставщика услуг Интернета. Если создается высокоскоростное соединение, телефонный номер не требуется.
- Использовать компакт-диск поставщика услуг Интернета**

< Назад Далее > Отмена

4 шаг

Мастер новых подключений

Подключение к Интернету
Каким образом подключиться к Интернету?



Через обычный модем
Данное подключение использует модем и обычную телефонную линию или телефонную линию ISDN.

Через высокоскоростное подключение, запрашивающее имя пользователя и пароль
Данное высокоскоростное подключение использует высокоскоростной модем или DSL.


Через постоянное высокоскоростное подключение
Данное высокоскоростное подключение использует высокоскоростной модем, DSL или локальную сеть. Оно всегда активно и не требует регистрации.

< Назад Далее > Отмена

5 шаг

Мастер новых подключений

Имя подключения
Введите имя службы, выполняющей подключение к Интернету.



Введите в следующем поле имя поставщика услуг Интернета.

Имя поставщика услуг


Введенное имя будет именем создаваемого соединения.

< Назад Далее > Отмена

6 шаг

Мастер новых подключений

Детали учетной записи в Интернете
Для учетной записи Интернета потребуется имя учетной записи и пароль.



Введите имя и пароль для учетной записи поставщика услуг Интернета, запишите и храните в безопасном месте. (Обратитесь к поставщику, если забыли эти сведения.)

Имя пользователя:

Пароль:

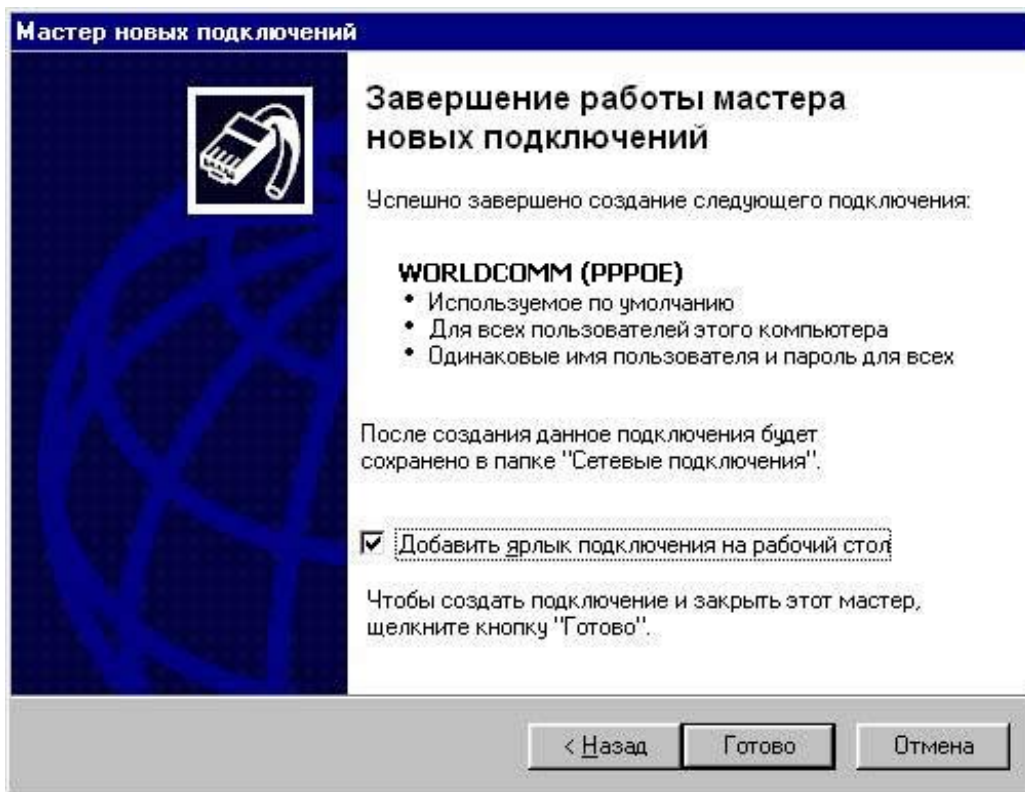
Подтверждение:

Использовать следующие имя пользователя и пароль при подключении любого пользователя.

Сделать это подключение подключением к Интернету по умолчанию

< Назад Далее > Отмена

7 шаг



8 шаг

